

Tsukimi

Bar e Console

Design by: Sakura Adachi

Tsukimi, Celebrazione della Luna Piena

Tsukimi - bar è caratterizzato dalla grafica che rappresenta le nuvole attorno alla luna.

Il bar è composto da due porte e un cassetto nel mezzo. Il motivo a strisce sulle due porte si interseca nel mezzo per creare un motivo a scacchiera, come se le due nuvole si sovrapponevano al pannello centrale del cassetto.

L'armadio è dotato di ripiani regolabili e le bottiglie possono essere riposte nel cassetto centrale.

Può essere utilizzato come mobile bar o per conservare qualsiasi altro oggetto come tazze, piatti, libri, documenti ... e altro ancora.

Tsukimi - console è composta da una console con un specchio rotondo. Il motivo a strisce rappresenta una nuvola che nasconde la luna piena.

Può essere posizionato in un'area d'ingresso per creare una definizione forte e poetica dello spazio

Sakura Adachi

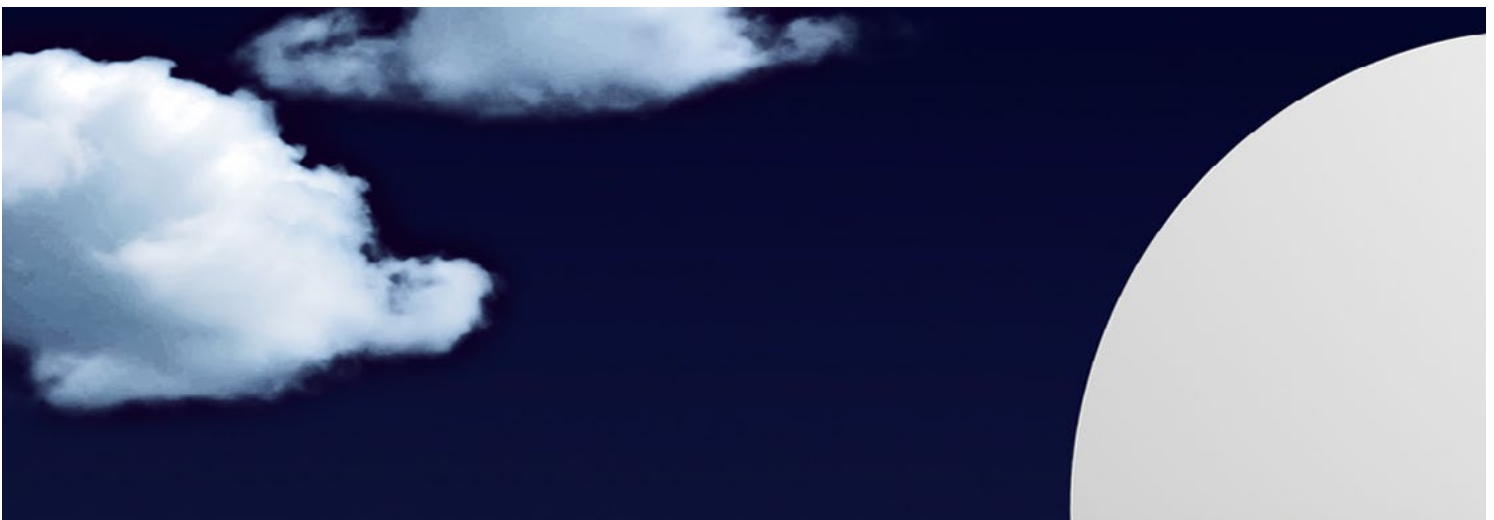
Nata a Aichi, in Giappone, nel 1977, Sakura Adachi consegue la laurea in Industrial & Craft Design alla Musashino Art University di Tokyo con specializzazione nella lavorazione del legno; Master in Industrial Design alla Central Saint Martins College of Art & Design di Londra.

Dal 2004 vive e lavora a Milano e ha collaborato con studi di design prestigiosi come Atelier Bellini e Studio & Partners. Ha disegnato per produttori italiani e internazionali importanti come Alessi, Campeggi, Fermob, Riva 1920, Tura, Taschen, Estel, Martex, Biketjänst ...ecc.

La sua libreria Cave è stata esposta in una fiera a Copenaghen ed è stata pubblicata anche dal The Financial Times e dal New York Times.

L'opera di Sakura combina un forte approccio concettuale all'artigianalità.

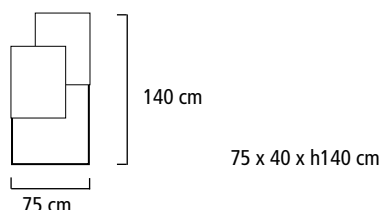
I suoi prodotti sono stati selezionati per Archiproducts BEST OF 2015 e ADI Design Index nel 2016. Ha vinto numerosi premi tra cui Red Dot Design Award.



EXV008

TSUKIMI – Bar

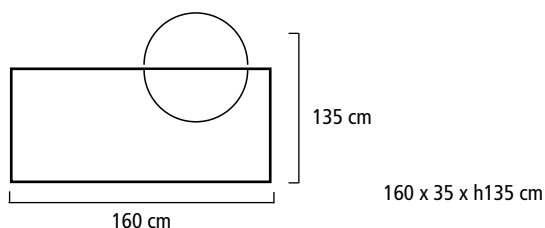
Acero naturale, laccato e stampato. Carrello centrale portabottiglie e due ante laterali



EXV009

Tsukimi - Console

Acero naturale, laccato e stampato con specchio magnetico.



who we are

ExtroVerso nasce dall'esperienza e dalla passione per il design, l'arredamento e gli oggetti; vuole valorizzare la bellezza italiana fatta di tradizioni, forme artistiche e artigianato di altissimo livello e maestria.

Prodotti italiani di design e life style ma dalla qualità artigiana tipica delle migliori aziende italiane.

Extroverso costruisce "ponti" e "snodi" e rappresenta un luogo di incontro fra sensibilità, progetti, linguaggi e identità internazionali.

Un network di persone creative, dinamiche ed entusiaste, che continuamente si confronta, cresce e si valorizza, nel progetto creativo di un oggetto, di una forma che diventa così molto più di un tavolino, una seduta, un arredo...

Cio' che sta dietro all'oggetto creato è la vera essenza di ExtroVerso: la visione, l'arte, il talento del saper trasformare l'idea in forma, esprimendo così il proprio talento individuale, ma soprattutto la capacità di confronto, di ascolto e di crescita, che solo un buon lavoro di squadra può garantire.

L'Estro creativo prende varie forme, ogni artista e designer esprime la propria visione della bellezza, della forma e degli spazi. ExtroVerso è lì a cercare questa visione, quest'ispirazione e quel talento, per dare vita ad oggetti e arredi funzionali e sorprendenti.

ExtroVerso coniuga modernità e tradizione attraverso l'interpretazione di artisti e designer selezionati dalla fondatrice Manuela Dello Strologo.

Manuela Dello Strologo

info@extroverso.it

Facebook: @extroverso.design

www.extroverso.it

extroverso è
Unusual
Design